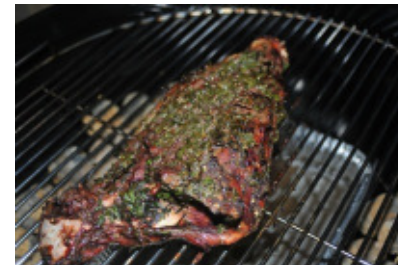




Wie viel Wild wird in Jägerfamilien verzehrt?

Auswertung einer Fragebogenerhebung des DJV



Dr. Daniel Hoffmann, Wildbiologe (VJS)

„Alle(s) Wild“-Symposium des Bundesinstitutes für Risikobewertung, Berlin

18. – 19. März 2013

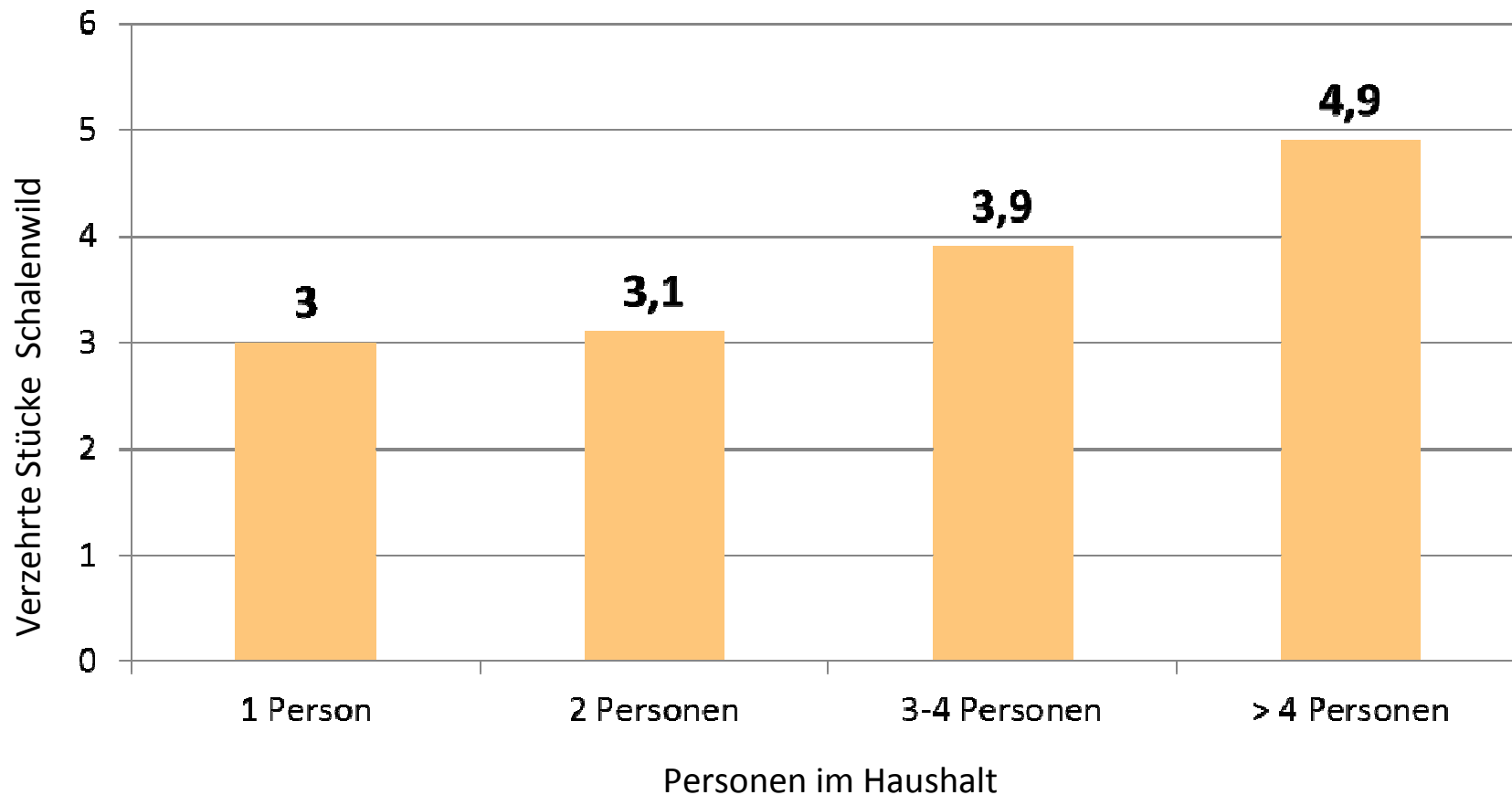
©Deutscher Jagdschutzverband e.V.

Hintergrund

- Studie „Erfahrungen im Umgang mit Jagdbüchsenmunition“
 - Datenaufnahme: Oktober 2011 – März 2012
 - Teilnehmer: 1.700
- In Kooperation mit BfR: Fragen zum Verzehr von Wildbret
 - 1.) Wie viele Stücke Schalenwild verbrauchen Sie im eigenen Haushalt?
 - 2.) Mit wie vielen Personen in Ihrem Haus verzehren Sie das Wild?

Ergebnisse

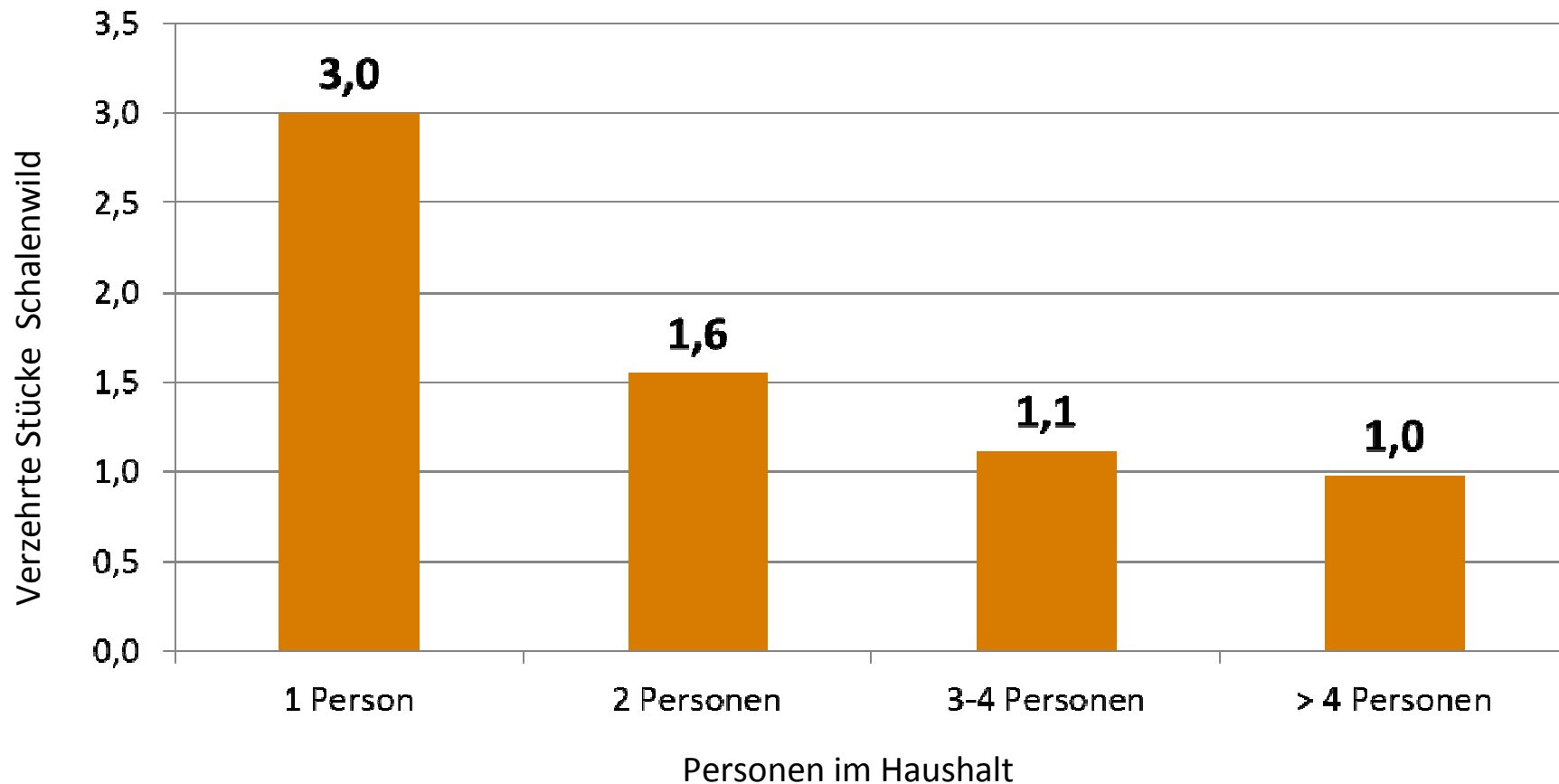
- Wie viele Stücke Schalenwild verbrauchen Sie pro Jahr im eigenen Haushalt? (Durchschnitt)



n= 1.478

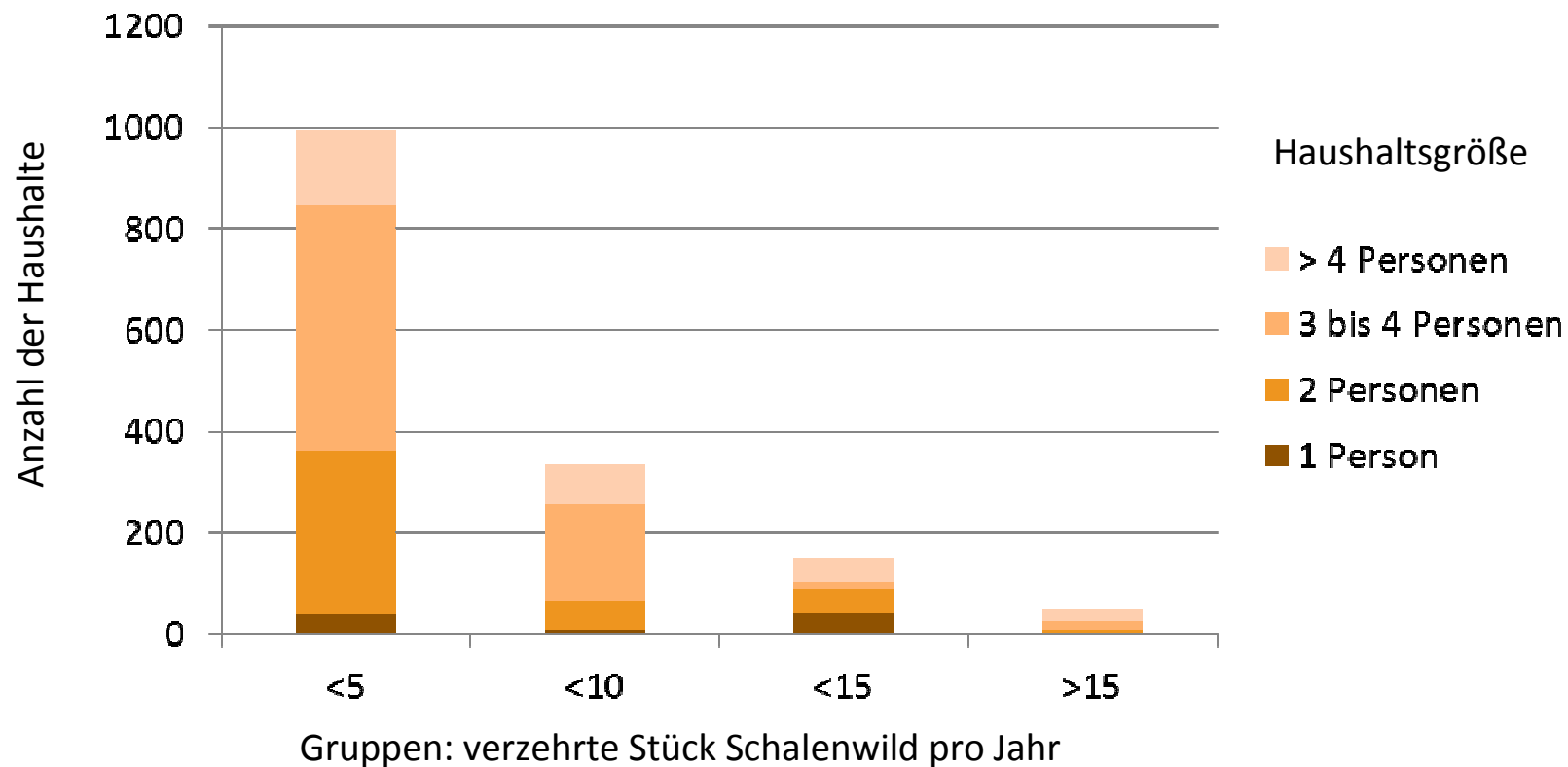
Ergebnisse

- Wie viele Stücke Schalenwild verbrauchen Sie pro Person pro Jahr im eigenen Haushalt?



Ergebnisse

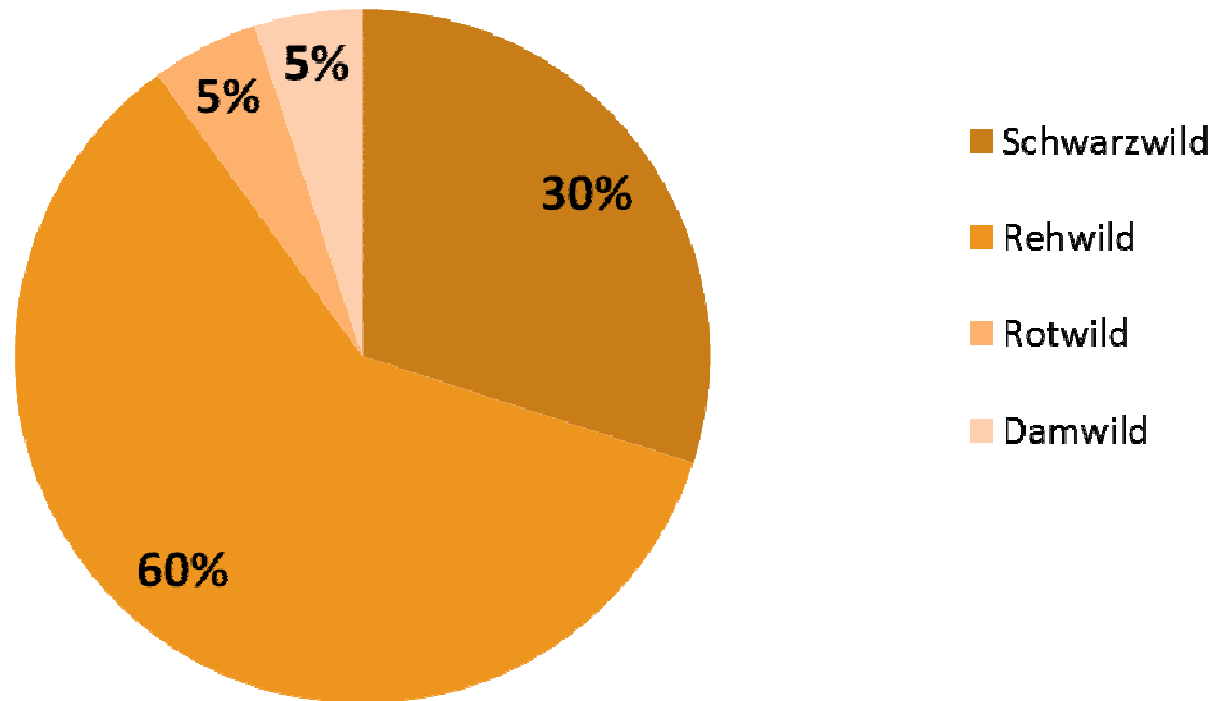
- Wie verteilen sich die Verzehrsgewohnheiten nach Haushaltsgröße?



n= 1.478

Ergebnisse

- Wie verteilt sich der durchschnittliche Verzehr nach Hauptschalenwildarten in Deutschland? (in Stück)



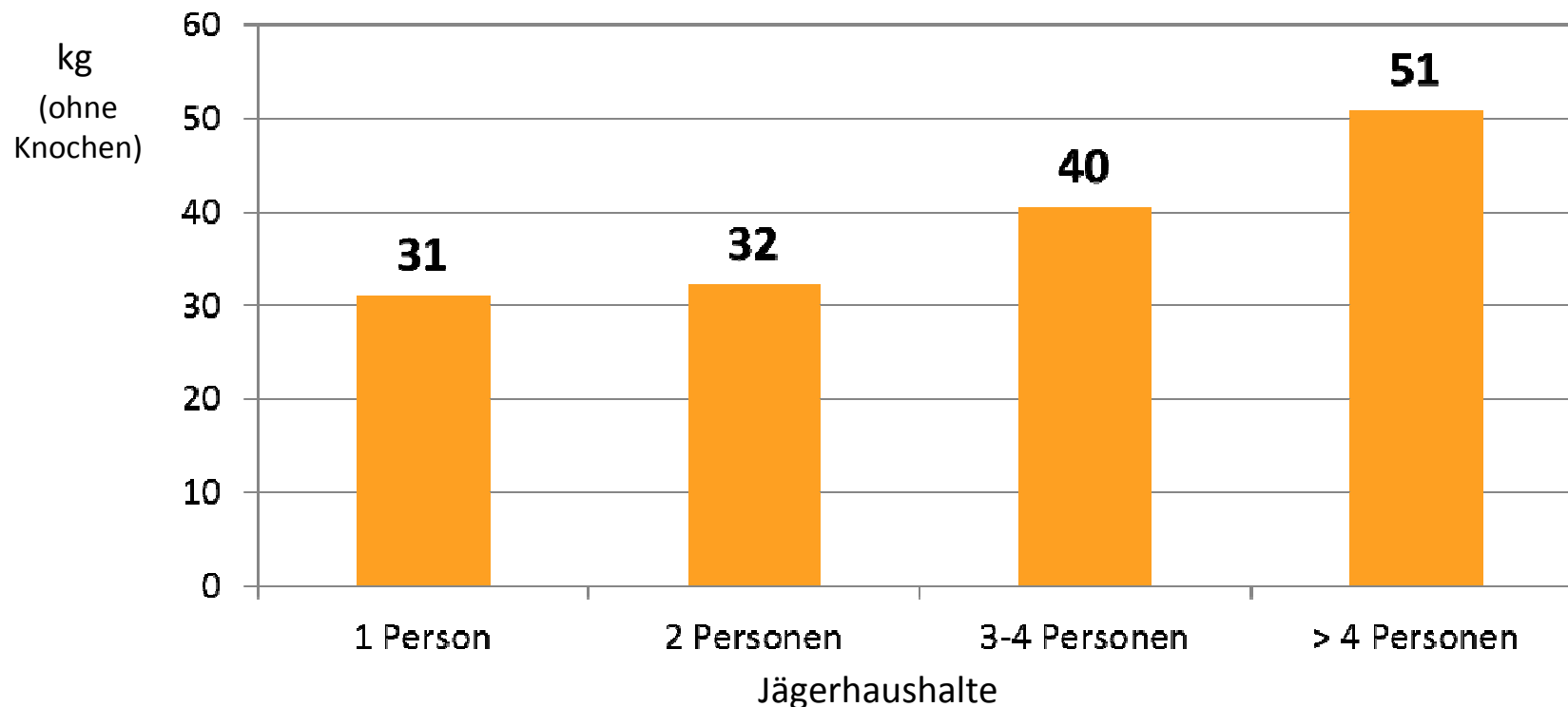
Ergebnisse

- Wildbretaufkommen in Deutschland (2011/2012)

	Gewicht pro Stück (kg)	Rohaufkommen in Decke und Schwarte (t)	Wildstrecke 2011/2012	Faktor (ohne Knochen)	Wildbret (t)	Faktor (mit Knochen)	Wildbret (m. Knochen) (t)
Schalenwild							
Schwarzwild	41	15.805	385.512	0,37	5.848	0,6	9.483
Rehwild	12,5	11.300	904.000	0,49	5.537	0,7	7.910
Rotwild	65	4.184	64.369	0,47	1.966	0,56	2.343
Damwild	35	2.066	59.029	0,5	1.033	0,6	1.240
Summe		33.355	1.412.910		14.384		20.976

Ergebnisse

- Wie viele Kilogramm der hauptsächlichen Schalenwildarten* verbrauchen Jägerhaushalte durchschnittlich?

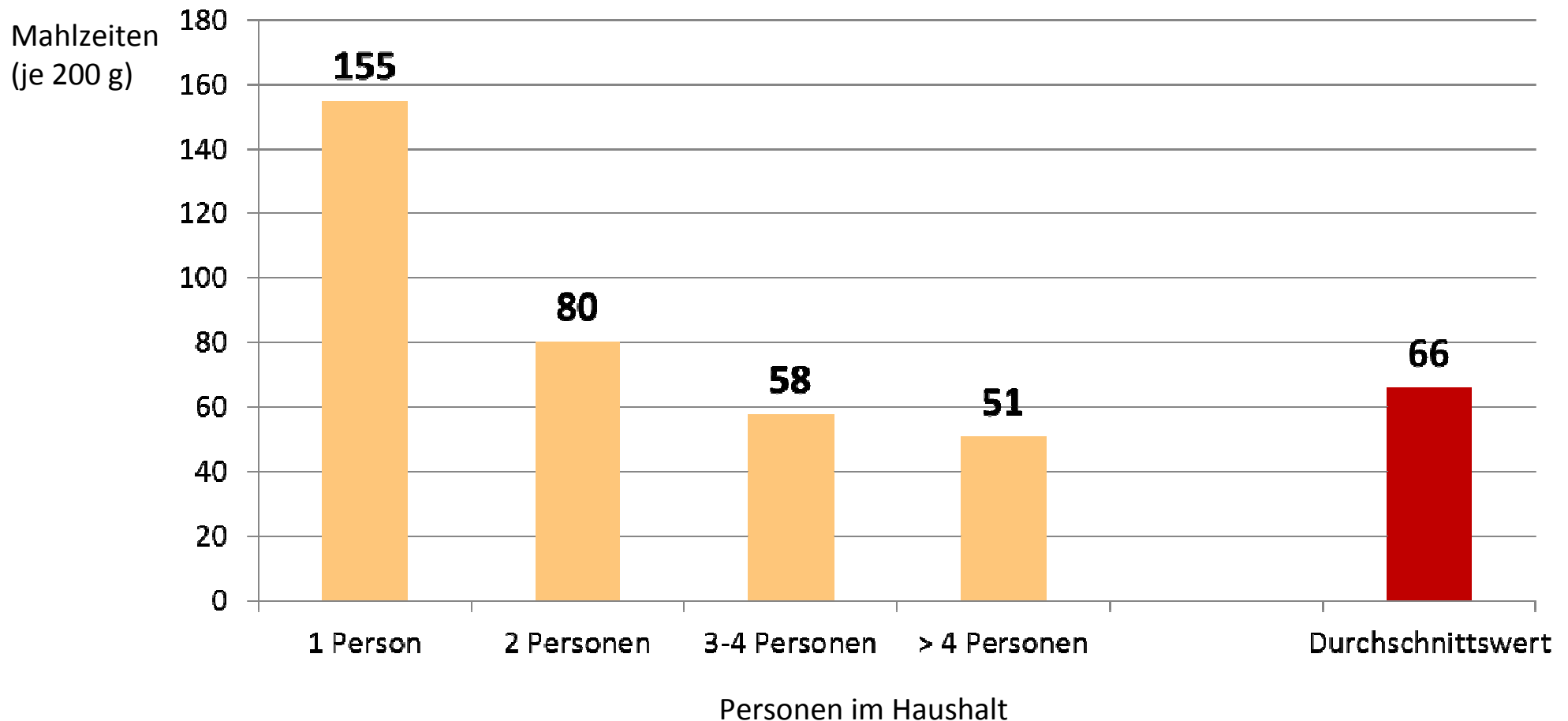


n= 1.478

*Schwarzwild, Rehwild, Damwild, Rotwild

Ergebnisse

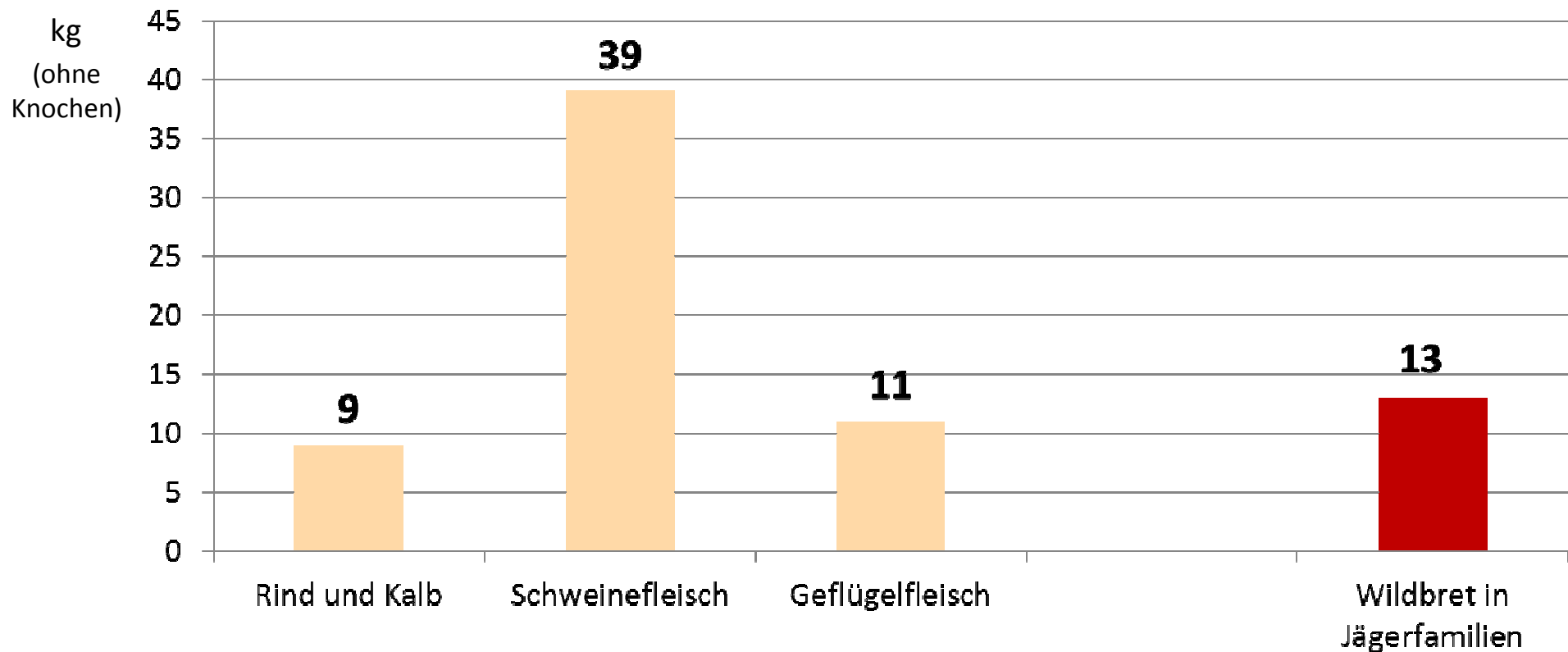
- Wildmahlzeiten in Jägerhaushalten pro Jahr und Kopf



n= 1.478

Ergebnisse

- Wildbretverzehr in Jägerhaushalten im Vergleich mit Fleischverzehr in Deutschland? (Pro Kopf in kg)



Hauptfleischarten in Deutschland

Quelle: AMI, BLE, Statistisches Bundesamt 2012

Fazit

- Durchschnittlich werden in **Jägerhaushalten** pro Kopf **66 Wildmahlzeiten** verzehrt
- Das entspricht **etwa 13 kg Wildbret pro Kopf pro Jahr**
- Jäger in 1-Personen-Haushalten verzehren **doppelt so viel**
- **Durchschnittlicher Gesamtverzehr** wird **geringfügig höher** geschätzt **als 13 kg pro Kopf pro Jahr** (z.B. durch Niederwild, anderes Schalenwild)
- Weiterer Forschungsbedarf
 - Mehr als 700 Jägerinnen und Jäger haben Zustimmung für die Teilnahme an einer **Vielverzehrstudie** des **BfR** bekundet
 - **Detaillierte Verbrauchsstudie** in Jägerhaushalten

Vielen Dank für Ihre Aufmerksamkeit ...



... und guten Appetit!