



gern

Gesundheits- und Ernährungsstudie in Deutschland

Dr. Ursula von Schenck



Inhalt

- Hintergrund
- Stichprobendesign und Zielpopulation
- Inhaltliche Schwerpunkte
- Umsetzung des Befragungs- und Untersuchungsprogramms
- Unterstützung durch den Öffentlichen Gesundheitsdienst



ger-Studie: Gemeinsame Studie RKI und MRI

Zusammenführen von zwei großen Surveys

- Studie zur Gesundheit Erwachsener in Deutschland (DEGS)
- Nationale Verzehrsstudie (NVS)

Kooperationen

- Umweltbundesamt (GerES VI)
- Bundesinstitut für Risikobewertung





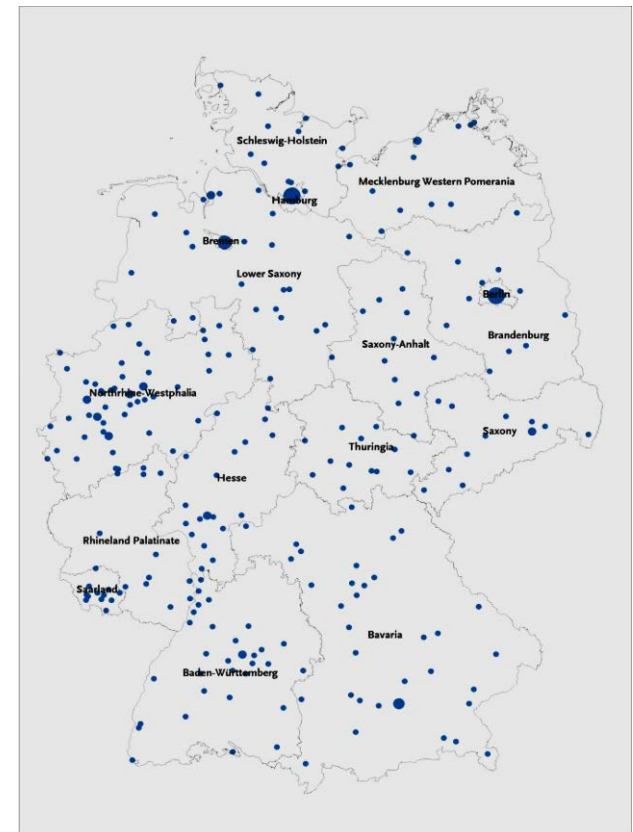
Zielpopulation & Stichprobendesign


12.500 Erwachsene (18 bis 79 Jahre)

Zufallsstichprobe

- Auswahl von 352 Studienorten stratifiziert nach Bundesland und Gemeindetyp
- Altersstratifizierte Zufallsziehung von Personen aus den jeweiligen Melderegistern

Beginn Frühjahr 2020, Laufzeit 2 Jahre



Beispielhaft 301 Sample points von GEDA 14/15 



Befragungsthemen in der gern-Studie

- Gesundheit, Gesundheitsverhalten
- Ernährung, Ernährungsverhalten, Ernährungswissen
- Krankheiten, Inanspruchnahme medizinischer Leistungen
- Gebrauch von Arzneimittel und Nahrungsergänzungsmitteln





Untersuchungen und Tests in der gern-Studie

- Anthropometrie
- Herz-Kreislauffunktion
- Lungenfunktion
- Körperliche Leistungsfähigkeit
- Kognitive Leistungsfähigkeit
- Alltagsaktivität





Bioproben in der gern-Studie

- Blutprobe
- Spontanurin
- Mundspüllösung
- Nasenabstrich
- Stuhlprobe



- Stoffwechsel- und Organfunktionen
- Nährstoffversorgung
- Infektionen, Impfstatus, Mikrobiom



Das Befragungs- + Untersuchungsprogramm der gern-Studie

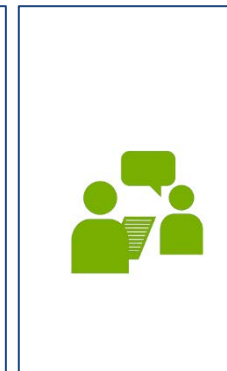
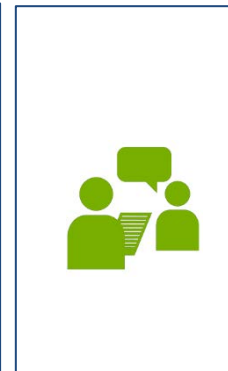
Befragung
(online, Papier)



Datenerhebungen
im Untersuchungszentrum



Telefonische
Ernährungsinterviews



Haus-
besuch*



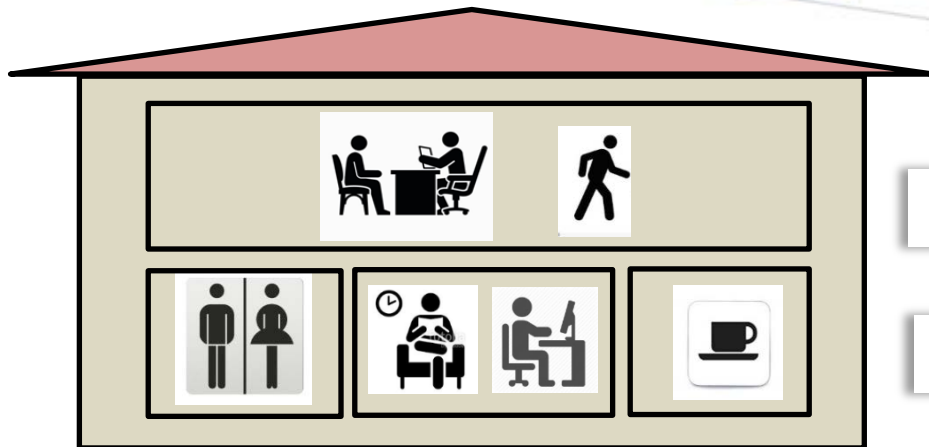
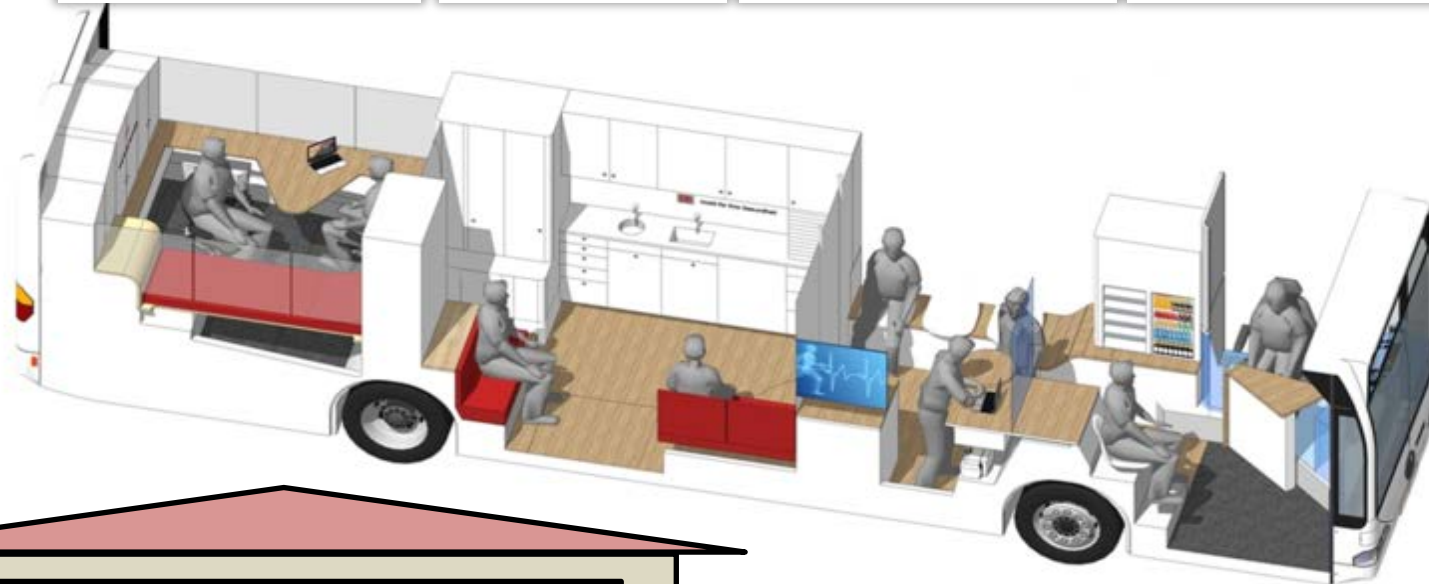
*Substichprobe Umweltbundesamt (GerES VI; n=3000)

Teilnehmende erhalten einen standardisierten Ergebnisbericht zu Tests, körperlichen Untersuchungen und einzelnen Laboruntersuchungen



Temporäre Untersuchungszentren

Untersuchung Labor Untersuchung Empfang



1-2 Büroräume

Toiletten, Wartebereich, Personalpausenraum



Aktivitäten vor Ort

- Öffentlichkeitsarbeit
- Feldvorbegehung
- Untersuchungsteam = drei Untersucher/-innen eine Ernährungsinterviewer/-in
- Montag bis Samstag 45 Termine

	Mo	Di	Mi	Do	Fr	Sa
08:00						
09:00						
10:00	Anreise	9 TN	9 TN	9 TN	9 TN	6 TN
11:00						
12:00						
13:00						
14:00						
15:00						
16:00	Aufbau					Abreise
17:00						
18:00	3 TN					
19:00						
20:00						

Das Robert Koch-Institut vor Ort: Gesundheitsstudie in Böblingen

Das Robert Koch-Institut untersucht in einer bundesweiten umfassenden Studie die gesundheitliche Situation der erwachsenen Bevölkerung. Die letzte Studie diese

Maße Angebote zur Vorsorge und Früherkennung sowie medizinischen Versorgung angenommen werden. Ein wichtiger Schwerpunkt ist auch die Gesundheit der

verschiedene kurze Tests zur körperlichen Kraft und Beweglichkeit. Zusätzlich werden alle Teilnehmer um eine Blut- und Urinprobe gebeten. Die Laborwerte geben z. B.





Überwindung sprachlicher Barrieren

Mehrsprachige schriftl. Informationen

Robert Koch Enstitüsü (RKI) kimdir?
Robert Koch Enstitüsü (RKI) Federal Sağlık Bakanlığı göreviyle çalışmaktadır. Araştırmalarımız sağlık işleminin planlanmasına hizmet etmektedir.

Wer ist das Robert Koch-Institut (RKI)?
Das Robert Koch-Institut (RKI) arbeitet im Auftrag des Bundesministeriums für Gesundheit. Unsere Studien dienen der Planung der Gesundheitsversorgung.



Robert Koch-Institut, Berlin

Amacımız nedir?
IMIRA ile çok dilli arzuları iyileştirmek istiyoruz. Lütfen katılınız ve film materyallerimizi ve tercüme hizmetimizi değerlendiriniz. Fikriniz bizim için önemlidir! IMIRA projemiz hakkında daha fazlasını öğrenmek istiyorsanız bizi www.rki.de/IMIRA adresinde bulabilirsiniz.

Worum geht es uns?
In IMIRA möchten wir unsere mehrsprachigen Angebote verbessern. Bitte nehmen Sie teil und beurteilen Sie unser Filmmaterial und den Dolmetscherservice. Ihre Meinung ist uns wichtig!
Wenn Sie mehr über unser IMIRA Projekt erfahren möchten, finden Sie uns unter: www.rki.de/IMIRA

Kilo ölçümü/ Mesajung von Gewicht



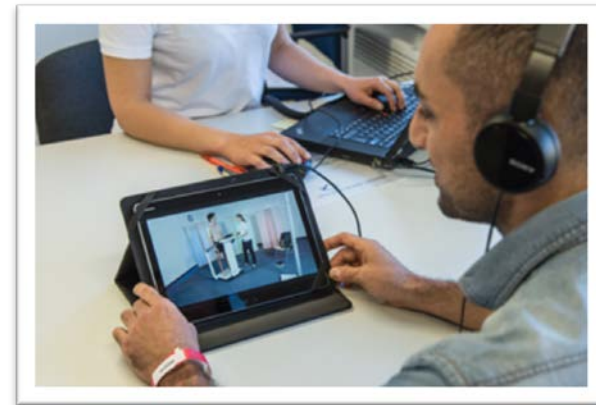
Tanışma ölçümü/ Zindachmessung



Katılım sürecim nasıl olacak?
Araştırma tarih aralığında istediğiniz bir tarihte araştırma merkezimize geliyorsunuz. Burada bir araştırma görevlisi size kişisel olarak destek verecektir. Dilediğinizde tercüman yardımıyla tam süreci ve her bir araştırmayı açıklayacaktır. Testlerin sonunda araştırmayı uygulama şeklimize ilişkin kişisel bir değerlendirme yapmanızı rica ediyoruz.

Wie läuft meine Teilnahme ab?
Sie kommen einmalig an Ihrem Wunschtermin innerhalb des Untersuchungszeitraums zu uns ins Studienzentrum. Hier werden Sie von einer eigenen Untersucherin betreut. Sie erklärt Ihnen, auf Wunsch mit Hilfe unseres Dolmetscherservices, den genauen Ablauf und die einzelnen Untersuchungen. Am Ende der Untersuchungen bitten wir Sie um eine persönliche Einschätzung unserer Studierendurchführung.

Mehrsprachige Videos

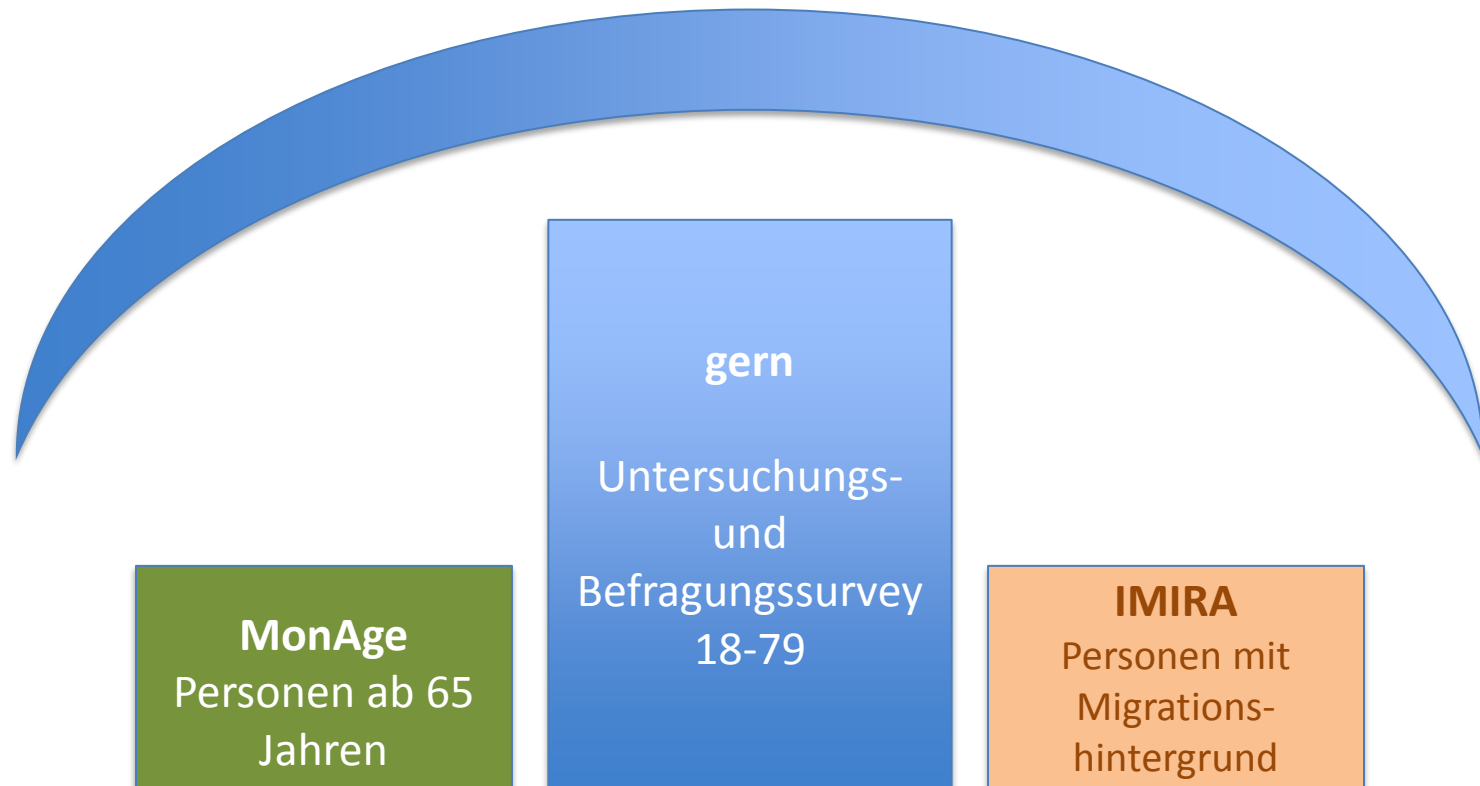


Videodolmetscher





Erweiterung der gern-Studie durch IMIRA und MonAge





Gewünschte Kooperation mit dem Gesundheitsamt vor Ort

- Kooperation mit Amtsärzten
- Initiierung gemeinsamer Öffentlichkeitsarbeit
- Anmietung / Mitnutzung von Räumlichkeiten, Stellplatz für unseren Untersuchungsbus

45 Herdecker werden von Berliner Robert-Koch-Institut zu deutschlandweiter Studie eingeladen

Gesundheit steht auf dem Prüfstand

Neue Essener Studie zur Gesundheit Erwachsener

Das Robert Koch-Institut untersucht in einer bundesweiten Studie die gesundheitliche Situation der erwachsenen Bevölkerung. Die letzte Studie dieser Art war der Bundes-Gesundheitsurvey von 1998.

In der aktuellen Studie mit dem Titel „Studie zur Gesundheit Erwachsener in Deutschland“ (DEGS) werden zwischen November 2008 und Ende 2011 insgesamt 7.500 Erwachsene in 180 Orten befragt und körperlich untersucht. Vom 17. bis zum 21. Februar 2009 kommt



Knüllwälder werden erforscht

knüllwald/berlin. Wie gesund sind die Deutschen? Das will das Robert-Koch-Institut aus Berlin herausfinden und untersucht bundesweit die gesundheitliche Situation von Erwachsenen. Dabei kommen die Forscher auch nach Knüllwald.

Für die "Studie zur Gesundheit Erwachsener in Deutschland" werden seit November 2008 bis Ende 2011 insgesamt 7500 Erwachsene in 180 Orten befragt und körperlich untersucht. Das Robert-

nahme teilzunehmen. Ein Arzt fragt, ob und welche Krankheiten und gesundheitlichen Probleme die Probanden hatten oder haben.

Das Team ermittelt die Körpergröße und wiegt den Probanden, misst Blutdruck und Puls, erfasst die Schilddrüsengröße mit einer Sonographie und führt einen Greifkrafttest durch. Bei Personen unter 65 Jahren wird das Programm durch einen Belastungstest ergänzt.



Maßnahmen für die Sicherheit der Teilnehmer/-innen

- Keine invasiven / belastenden Untersuchungen
- Strenge Ein- und Ausschlusskriterien sowie Abbruchkriterien
- Geschulte, zertifizierte medizinische Fachkräfte
- Verpflichtende regelmäßige Notfallschulung für Mitarbeitende



Unterstützung durch (Amts-)ärzte vor Ort

Blutentnahme: „delegationsfähige ärztliche Leistung“

Anforderungen

- Kurzfristige Erreichbarkeit
- Kontrollpflicht + Überwachungspflicht
- Weisungsbefugnis gegenüber nichtärztlichem Mitarbeiter

Lösungsvorschlag

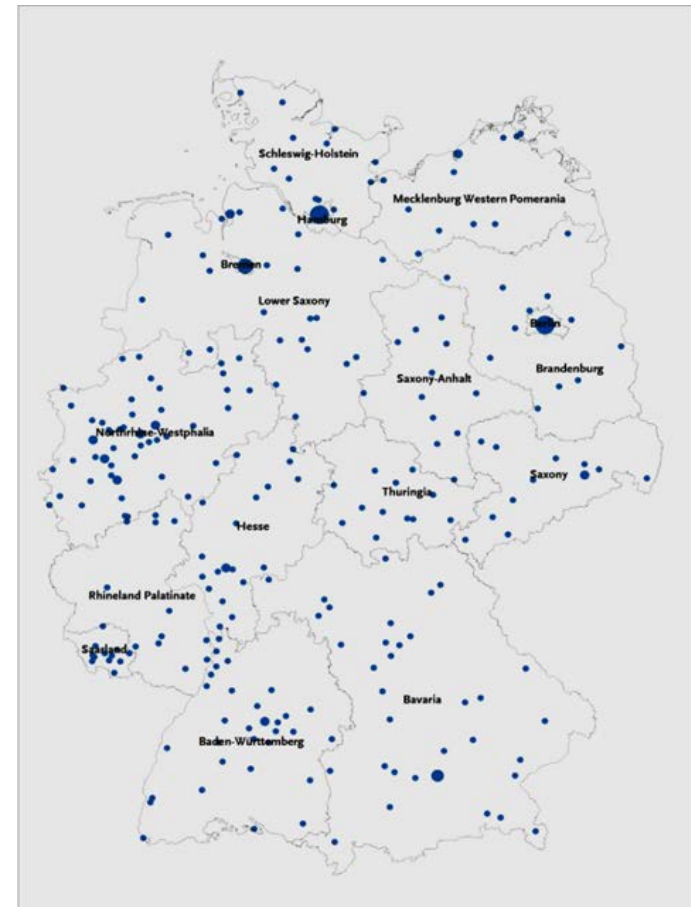
- Rufbereitschaft von Ärzten vor Ort für Zwischenfälle bei der Blutentnahme
- RKI dokumentiert Qualifikation und Zertifizierung der nichtärztlichen Mitarbeiter an die delegiert wird
- Abordnung; Honorarvereinbarungen



Zusammenfassung

Gesundheits- und Ernährungsstudie in Deutschland (gern)

- Bundesweiter Survey zu Gesundheit, Gesundheitsverhalten, Ernährung und Ernährungsverhalten
- Kooperationsprojekt RKI + MRI
- Weitere Kooperationspartner: UBA, BfR
- Start März 2020, Dauer 2 Jahre
- 352 Orte in Deutschland
- Unterstützung durch die Gesundheitsämter und Amtsärzte vor Ort erbeten





Vielen Dank für Ihre Aufmerksamkeit!