

# KiESEL-Studie: Ernährungsverhalten bei 0-5 jährigen Kindern in Deutschland



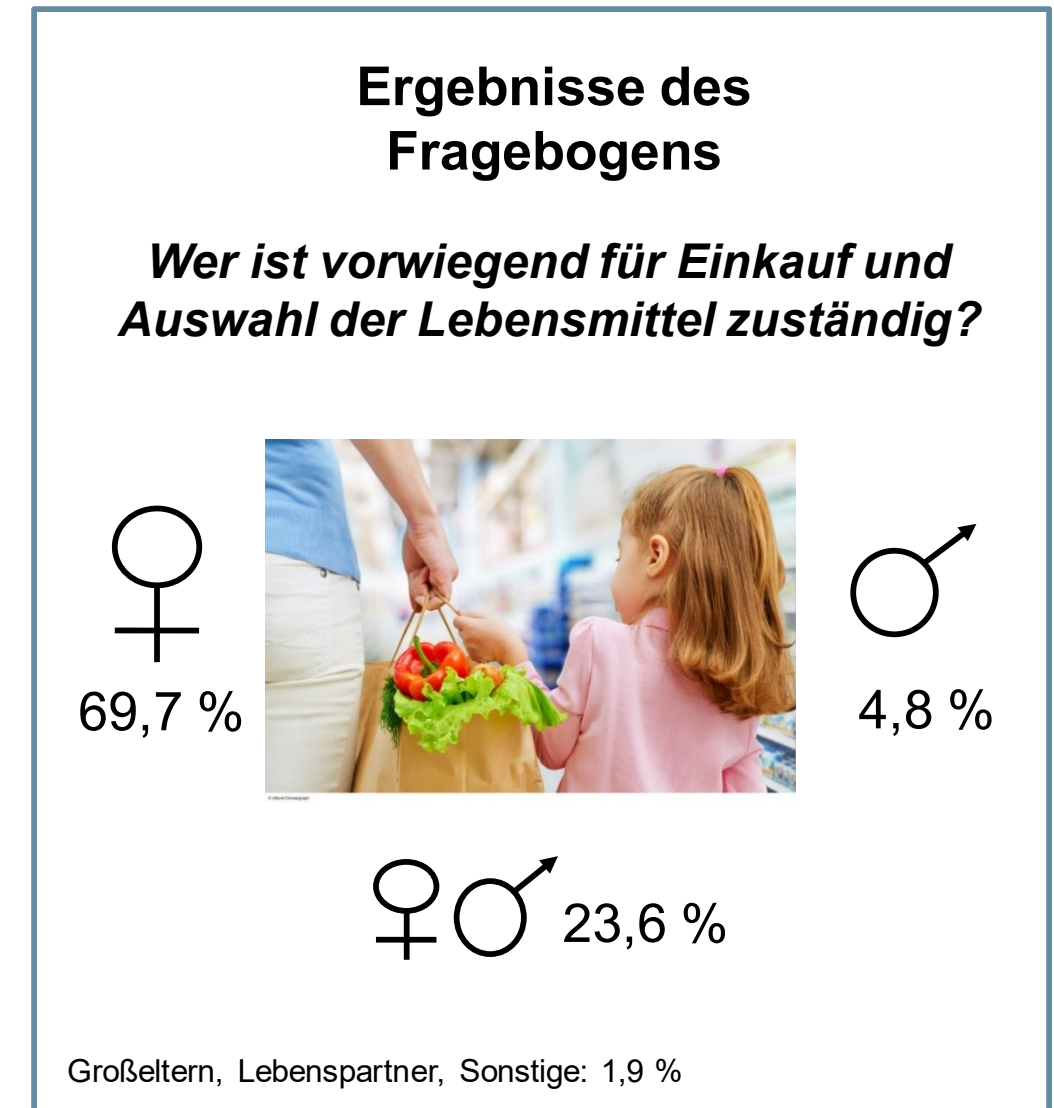
## Hintergrund:

- durchgeführt vom Bundesinstitut für Risikobewertung
- Modulstudie der KiGGS Welle 2 des RKI
- Repräsentative Querschnittsstudie in Deutschland
- Feldphase 2014-2017
- Kinder im Alter von 6 Monaten bis einschließlich 5 Jahren
- Liefert aktuelle Daten zum Lebensmittelverzehr
- Fokus auf Risikobewertung



## Methoden:

- persönliches Interview vor Ort
- Messung Körpergewicht und Körpergröße
- Fragebogen zur allgemeinen Ernährung inkl. Food Propensity Questionnaire (FPQ) (N=1104)
- Wiege-/Schätzprotokoll für 3 +1 Tag (N=1008, mind. 3 protokollierte Tage)
- Küchenwaage/ KiESEL-Fotobuch für Portionsgrößen



Alle Bildrechte des ePosters liegen beim BfR

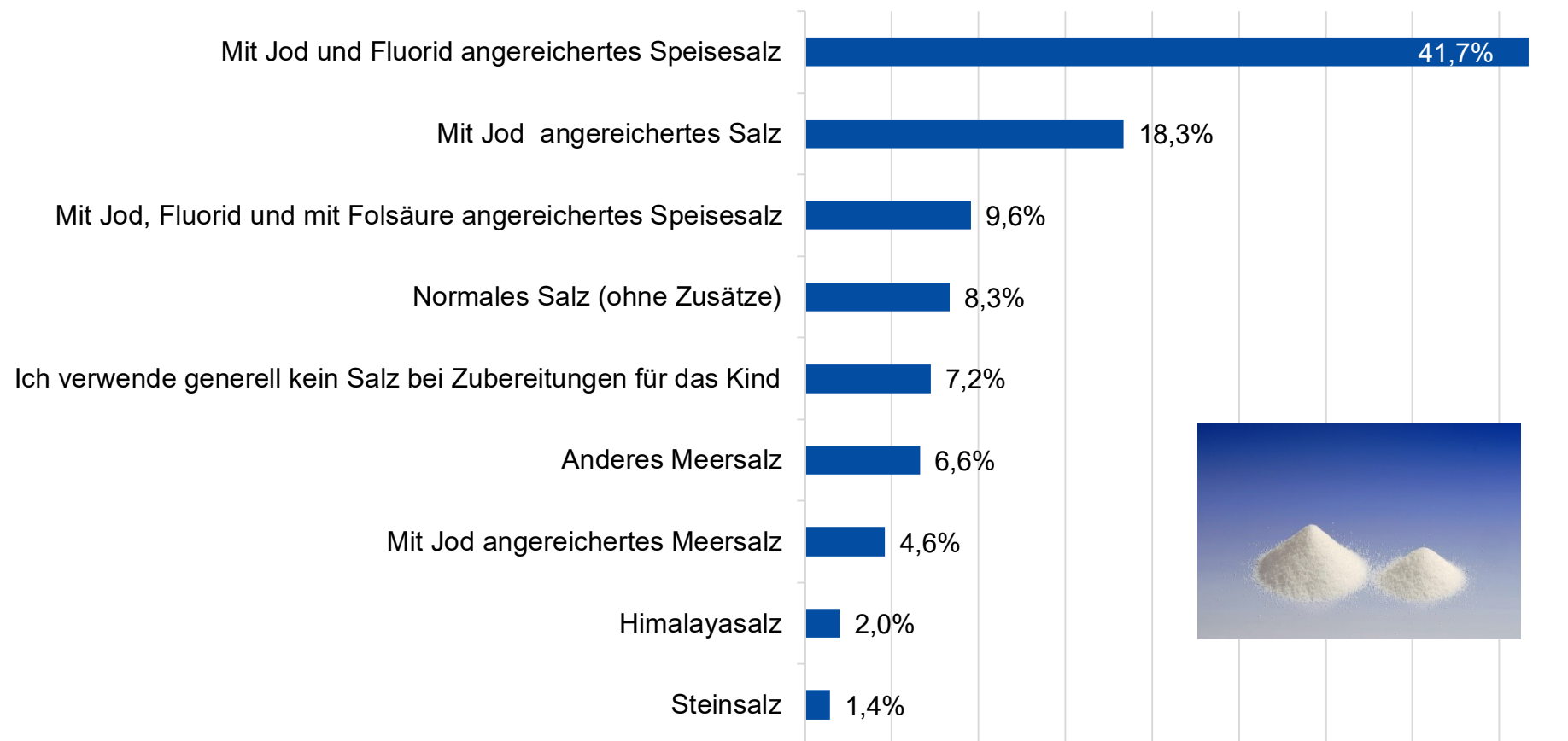
# Ausgewählte Ergebnisse zum Ernährungsverhalten

## Folgt Ihr Kind einer speziellen Ernährungsweise?

91,2 %	keine spezielle Ernährung
0,8 %	vegetarisch
0,4 %	vegan
1,8 %	laktosefrei
0,5 %	fructosefrei/-arm
0,4 %	glutenfrei
2,0 %	halal
0,8 %	keine oder wenig Milchprodukte
1,1 %	frei von Nuss, Ei, Weizen, Fisch, Steinobst aufgrund von Allergien

N= 1104  
 Mehrfachantwort möglich, keine Angabe= 1,7 %,  
 Keine Nennungen von Paleo-Diät und phenylalaninarme Ernährung

## Welches Speisesalz verwenden Sie überwiegend für die Zubereitung der Speisen Ihres Kindes?

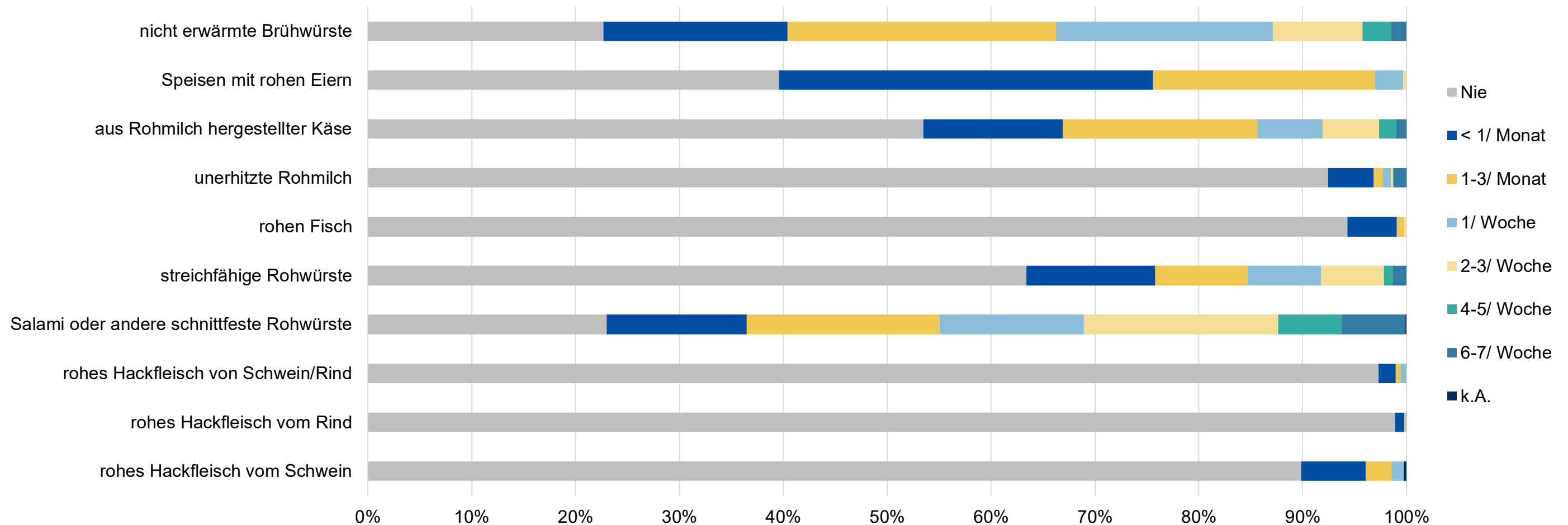


N= 1104  
 sonstige, unbekannt = 0,1 %



# Verzehrshäufigkeiten roher, tierischer Lebensmittel des FPQ

**Wie häufig hat Ihr Kind in den letzten 12 Monate/ seit Beginn der Beikost... verzehrt?**



KIESEL generiert Informationen über das Ernährungsverhalten von Kindern. Die Ergebnisse liefern aktuelle Daten, die im Rahmen der Politikberatung in Expositionsschätzungen von Risikobewertungen wie auch die Ermittlung der Nährstoffversorgung einfließen.